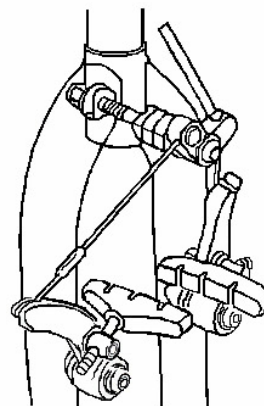
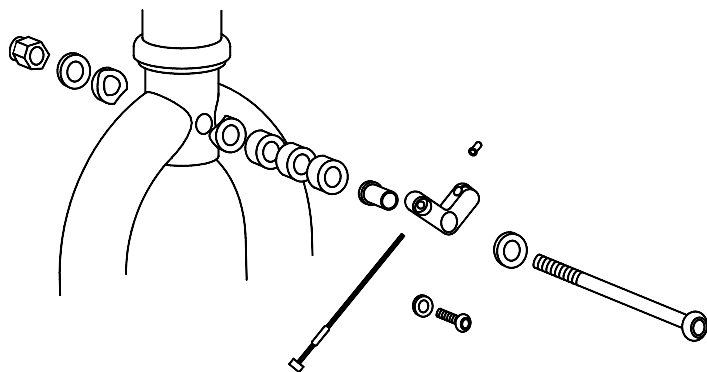


# 10270

**TRAIL-GATOR**  
THE BICYCLE TOW BAR  
PATENT PENDING

S & S Industries, Inc., Sarasota FL, USA  
www.trail-gator.com  
Copyright 2006 All Rights Reserved



**Center Pull Brake Adapter Kit  
#10270**

Allows tow bar to be fitted on child bike frames with center pull brakes. Kit offsets brake cable allowing receiver to mount on head tube.

Warning: Failure to install brake kit properly can result in serious personal injury or death. If you have any doubts or concerns as to your ability to install this kit please consult a bicycle specialist.

1. Undo main cable from front brakes.
2. Remove triangle cable guide, short brake cable and brake cable mount bracket from bike and discard.
3. Install brake adapter kit.
4. Insert brake cable through brake adapter and down through brake arm.

Note: Cable housing must be long enough to reach brake adapter or it must be replaced.

5. Install brake adapter short cable from brake arm through brake adapter lever.
6. Align brake pads and tighten both cables.

Warning: Check to ensure brake functions properly.

**Adaptateur pour frein à tirage central  
No. 10270**

Permet d'installer la barre de remorquage sur un vélo enfant équipé de freins à tirage central. Le dispositif déplace la butée de la gaine de frein pour permettre le montage de l'attache au cadre du vélo.

Attention : Le montage non conforme du dispositif de freinage peut entraîner une blessure grave ou la mort. Si vous avez des doutes quant au montage de ce dispositif, consultez un spécialiste de vélos.

1. Défaire le câble principal des freins avant.
2. Retirer le guide-câble triangulaire, le câble de frein court, et le support de fixation de câble de frein du vélo et les mettre de côté.
3. Monter le dispositif adaptateur de frein.
4. Passer le câble de frein à travers l'adaptateur de frein et puis à travers le levier de frein.

NB: L'enveloppe de câble doit être assez longue pour atteindre l'adaptateur de frein ou alors elle doit être remplacée.

5. Passer le nouveau câble d'adaptateur de frein court à travers le levier de frein jusqu'à l'adaptateur.
6. Aligner les tampons de frein et serrer les deux câbles.

Attention: S'assurer que le frein fonctionne correctement.

**Adapter-Set für  
Cantilever-Bremsen**

Nr. 10270

Ermöglicht den Anschluss der Tandemstange auch an Kinderfahrräder mit Cantilever-Bremsen. Das Set verändert die Kabelführung des Bremskabels am Kinderfahrrad so, dass der Steuersatzrohradapter ans Steuersatzrohr montiert werden kann.

Warnung: Eine unsachgemäße Anbringung der Bremse kann zu ernststen Personenschäden oder zum Tod führen. Wenn die Zweifel oder Bedenken an Ihrer Fähigkeit haben, die Bremse zu installieren, wenden Sie sich bitte an einen Fahrradfachmann.

1. Lösen Sie das Hauptkabel von den vorderen Bremsen.
2. Entfernen Sie die Dreieckskabelführung, das kurze Bremskabel und die Haltewinkel vom Fahrrad und entsorgen sie.
3. Bringen Sie den Bremsadapterinstallationssatz an.
4. Setzen Sie das Bremskabel durch den Bremsadapter und unten durch Bremsarm ein.

Anmerkung: das Kabelgehäuse muss lang genug sein, um den Bremsadapter erreichen zu können oder es muss ersetzt werden.

5. Setzen Sie das neue kurze Bremsadapterkabel vom Bremsarm durch den Bremsadapter ein.
6. Richten Sie die Bremsbeläge aus und spannen Sie beide Kabel.

Warnung: Überprüfen Sie die Bremsfunktionen, um eine sachgerechte Installation sicherzustellen.

**Kit adattatore per freni cantilever  
N. 10270**

Consente di fissare la barra di traino su telai di bici per bambini dotati di freni cantilever. Il kit devia il cavo del freno consentendo l'installazione del gruppo di montaggio sul tubo di sterzo.

Attenzione: una scorretta installazione della scatola di montaggio del freno può provocare seri incidenti o morte. Se avete dei dubbi o difficoltà durante l'installazione è preferibile consultare uno specialista di biciclette.

1. Slegare il cavo principale dal freno anteriore.
2. Rimuovere il cavo guida triangolare, il cavo di comando del freno corto ed il cavo di supporto dalla bicicletta e metterli da parte.
3. Installare il corredo di adattamento del freno.
4. Inserire il cavo del freno attraverso l'adattatore e giù nella leva del freno.

Nota: Il montante del cavo deve essere abbastanza lungo da raggiungere l'adattatore o deve essere sostituito.

5. Inserire il nuovo cavo adattatore del freno corto dalla leva del freno attraverso l'adattatore.
6. Allineare le pastiglie del freno e stringere entrambi i cavi.

Attenzione: Controllare che il freno funzioni correttamente.